

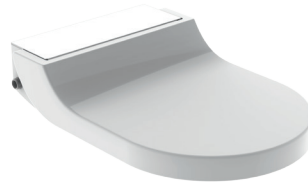
Geberit AquaClean Tuma WC-Aufsatz



↑ weiß-alpin
Art.-Nr. 146.270.11.1



↑ Edelstahl gebürstet
Art.-Nr. 146.270.FW.1



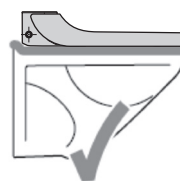
↑ Glas weiß
Art.-Nr. 146.270.SI.1



↑ Glas schwarz
Art.-Nr. 146.270.SJ.1

Anforderungen an die WC-Keramik für Geberit AquaClean Tuma WC-Aufsatz

- Mindestlänge Keramik ab Wand oder Spülkasten: 53 cm
- Mindestlänge Keramik ab Wand oder Spülkasten in Kombination Geberit AquaClean Designplatte: 56 cm
- Lochabstand für Befestigung: 13,5 – 17,5 cm
- Die Keramik muss eine Form haben, auf der alle Gummipuffer und das Gehäuse immer auf der Keramik aufliegen, also z.B. nicht zu schmal, zu rund oder eckig
- Die Passgenauigkeit des Geberit AquaClean Tuma WC-Aufsatz, die für WC-Keramiken mit planer Oberseite geeignet sind, ist im Vorfeld der Montage zu prüfen.



↑ Die Keramik darf in dem Bereich der Oberfläche, in dem die Gummipuffer des Sitzrings und das Gehäuse aufliegen, keine Erhöhungen oder Vertiefungen seitlich oder hinten aufweisen. Eine Erhöhung im hinteren Bereich der WC-Keramik von ≤ 15 mm ist innerhalb der Akzeptanz.

Technische Maße

